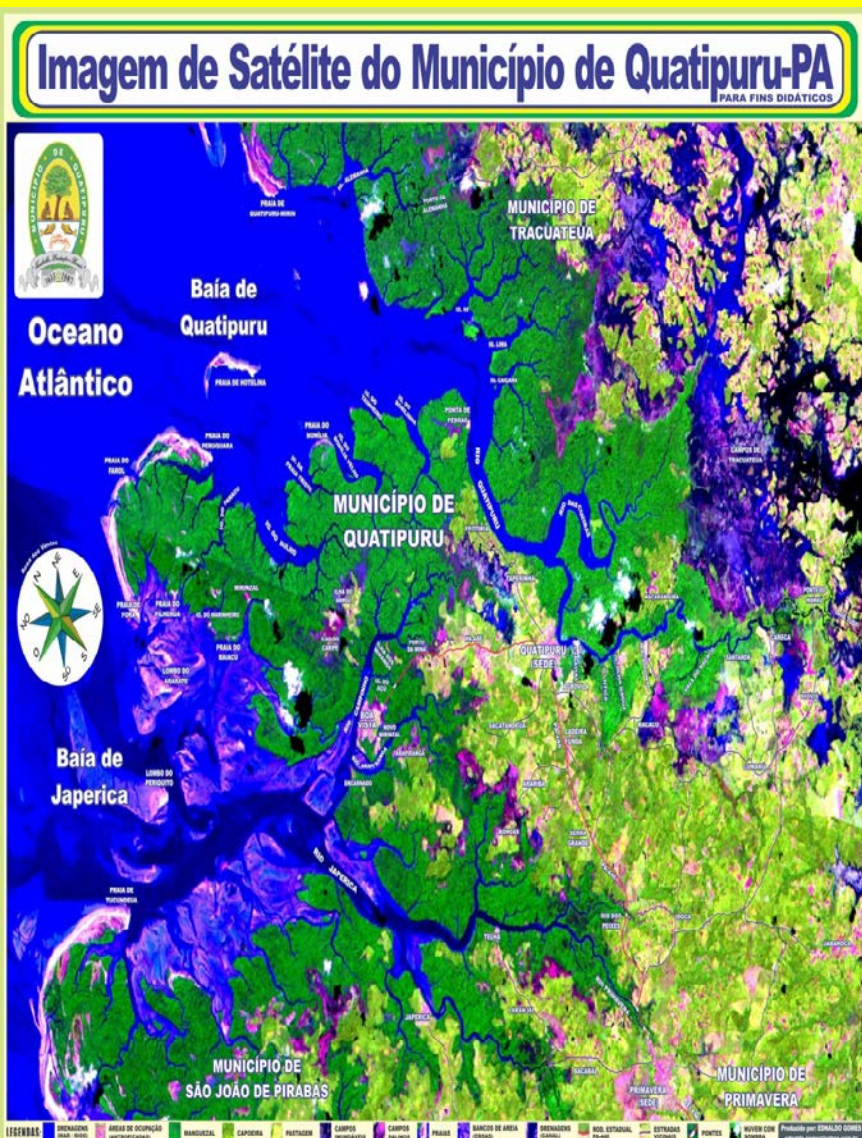


QUATIPURU - PARÁ



QUATIPURU

QUATIPURU é um dos mais novos Municípios do Estado do Pará, localiza-se na Zona Fisiográfica do Salgado, no Nordeste Paraense, distam 210 km da Capital do Estado, possui uma população calculada em aproximadamente 13.000 habitantes. Limita-se ao NORTE com o Município de São João de Pirabas, a OESTE com o Município de Primavera, ao LESTE com o Município de Tracuateua e ao SUL com o Município de Capanema.



Superando desafios na continuidade dos projetos com fragilidade na gestão. Experiência de multiplicação dentro e fora das escolas.



30 MINUTOS PELA LEITURA



O Projeto 30 minutos pela leitura é fonte de prazer, conhecimento, cultura e informação. Despertando a vontade de ler diariamente



Corredor Literário.





Corredor literário proposta essa que surgiu a partir dos 30 minutos pela leitura, tendo objetivo de socializar diferentes leituras.

Letra por letra



Projeto vem sendo desenvolvido com ênfase na ortografia e leitura dos alunos.



PREMIAÇÕES



Meio Ambiente





SENSIBILIZAÇÃO AMBIENTAL



Família contribuindo na Horta escolar



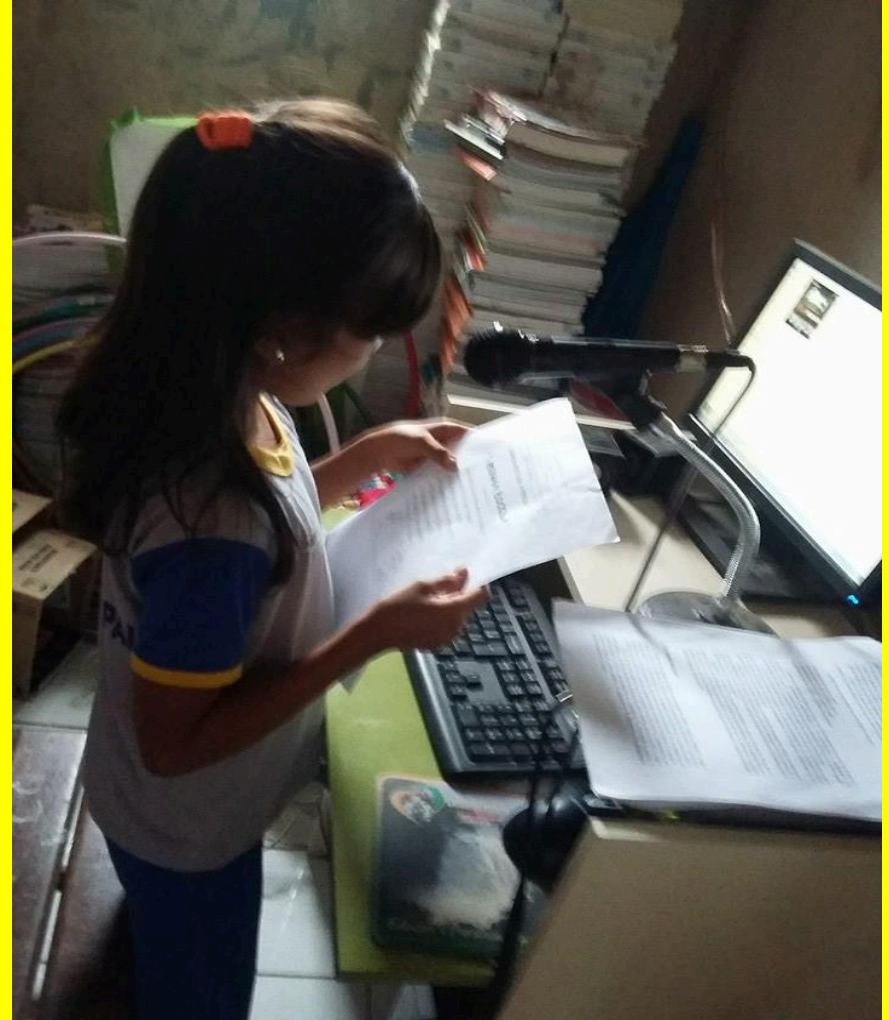
Projeto os 3 R's





Educomunicação





Família na Escola.





Quatipuru, Identidade Cultural.







São João Literário





VENCEDORA DO CONCURSO ARRASTA PÉ DA EDUCAÇÃO “REVELAÇÃO JUNINA”





Tarde Literária





FOCO

DETERMINAÇÃO

COMPROMISSO

UNIÃO

