

A stylized landscape illustration featuring rolling green hills, a tree, a purple flower, and a red bird. A large graphic element consists of a yellow crescent shape and a green shape, both with white circles inside, resembling a stylized 'B' or a logo. The background is a light blue sky with wavy lines.

BRASIL SOLIDÁRIO

3º ENCONTRO NACIONAL

Primavera-PA

Localizada no nordeste paraense, na denominada Região do Salgado por seu limite com o mar, Primavera foi emancipada em 1961. A cidade evoluiu bastante, conta hoje com uma população estimada de 12.000 habitantes, segundo IBGE.

SEMMA CONVOCA PARTICIPAÇÃO POPULAR NA AUDIÊNCIA EM PRIMAVERA



Reuniões com a população de Primavera, Ministério Público, SEMMA e outros órgãos

Item	Descrição
Educação	3 turmas do Curso de Mecânica de Motocicletas - 54 vagas (SENAI)
Educação	198 inscrições EJA - Ensino de Jovens e Adultos
Educação	Doação de 02 terrenos para construção de Escolas Públicas
Qualificação	Cozinha Brasil: Parceria com SESI qualificação de 106 pessoas (alimentos saudáveis)
Futuro em Nossas Mãos	<ul style="list-style-type: none"> • 09 turmas de Cursos de Qualificação Profissional concluídos. 164 formados; Ampliação de 01 escola como atividade prática dos discentes.
Evoluir	<ul style="list-style-type: none"> • 2 turmas de Cursos Técnicos: Eletrotécnica e Mecânica • 48 formandos. 42% já estão fazendo estágio na VC;
Fomento a Cadeias produtivas	Doação de Área de 45 hectares para COOPRIMA
Fomento a Cadeias produtivas	Eletrificação da área e doação da linha à CELPA - formalização
Cultura	I, II e III Edições - Mostra Cultural / Projeto Música na Comunidade
Esporte	Viabilizando parceria para o Programa Atleta do Futuro
Infraestrutura	Fornecimento de concreto - Secret. de Obras (ponte, meio fio); Rolo compactador
Comunicação	Plano de Comunicação
Segurança Pública	Reforma e ampliação da estrutura. Dra. Clícia informou em 10/Fev que houveram mudanças na Secretaria e que o Secretário determinou o envio ao Núcleo de Projetos Corporativos aos cuidados do Coronel Rui - sem data prevista para retorno;
Museu Arqueológico	<ul style="list-style-type: none"> • Utilização do espaço público da Biblioteca

PVE - projeto desenvolvido pelo Instituto Votorantim e realizado pelas empresas do Grupo desde 2008. O objetivo do programa é promover a mobilização social pela educação como parte da estratégia para o desenvolvimento local dos municípios em que há atuação da organização.

Diretores, equipe técnica e formadores do PVE



Fábrica de Cimentos-Unidade Primavera-PA



ANOS

FRENTES

TEMAS

GRUPOS DE TRABALHO



2013

Mobilização social

Estratégias de Leitura

Conselhos, agentes chave e comunidade em geral

2014

Gestão Escolar

Jardim

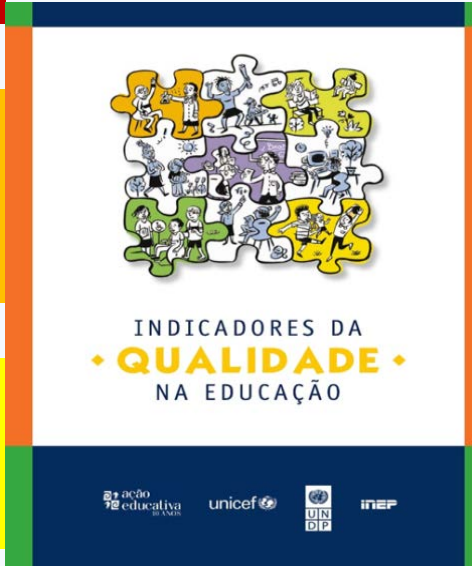
Diretores escolares da Rede Municipal e Técnicos Formadores

2015

Gestão Educacional

Avaliação e Planejamento INDIQUE

Secretária de Educação e Equipe Técnica



FAMÍLIA E ESCOLA JUNTAS
UMA ATITUDE QUE TRANSFORMA

Conheça as 5 atitudes

- 1 Valorizar os professores, a aprendizagem e o conhecimento.
- 2 Promover as habilidades importantes para a vida e para a escola.
- 3 Colocar a educação escolar no dia a dia.
- 4 Apoiar o projeto de vida e o protagonismo dos alunos.
- 5 Ampliar o repertório cultural e esportivo das crianças e dos jovens.



Jardins nas escolas municipais





Antes: Instalações não adequadas; acervo seriamente comprometido; funcionários não qualificados para atendimento.



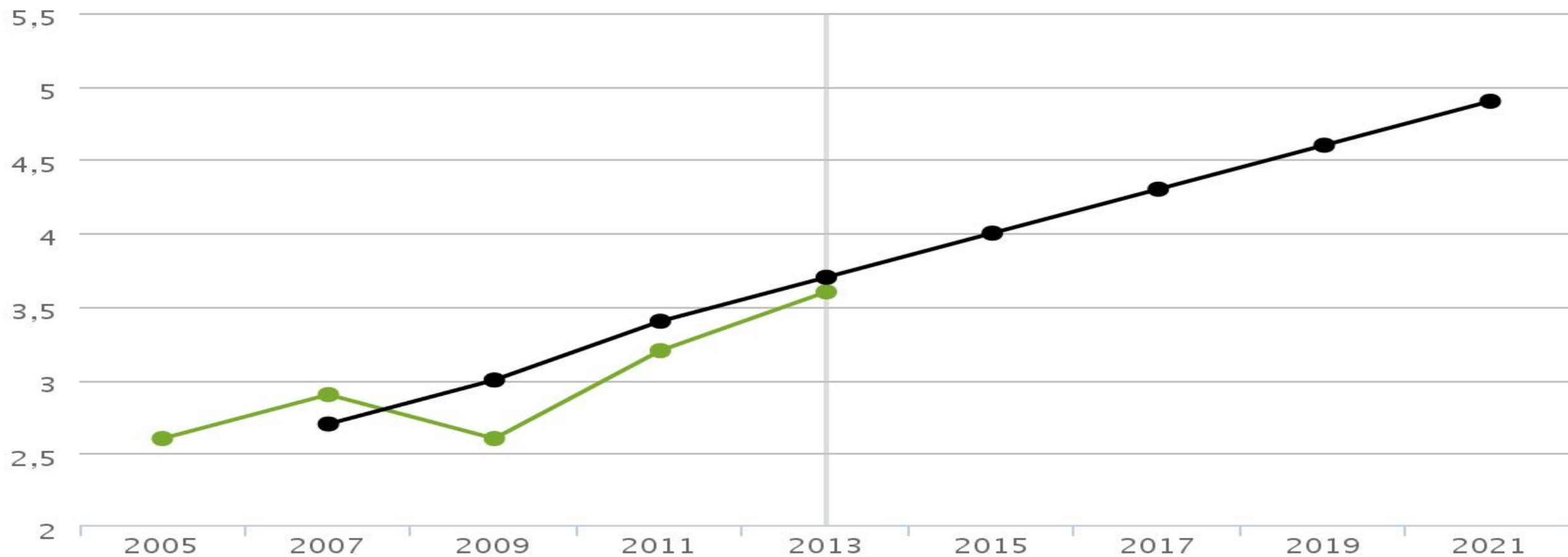
Hoje: Instalações adequadas com padrões de acessibilidade motora, acervo cuidadosamente conservado e catalogado, funcionários capacitados e qualificados para atendimento.

Primavera conta com um museu de arqueologia e paleontologia que foi implantado na biblioteca municipal.



EVOLUÇÃO DO IDEB

—●— Município —●— Meta do município —●— Estado —●— País



Níveis de Proficiência de Língua Portuguesa – SisPAE (Em %)

Proficiência	4º Ano	5º Ano	7ª Série / 8º Ano	8ª Série / 9º Ano
Abaixo do Básico		52,5	45,0	43,4
Básico		35,3	40,8	53,8
Adequado		11,3	12,2	2,8
Avançado		0,9	2,0	0,0

Níveis de Proficiência de Língua Portuguesa – SisPAE (Em %)

Proficiência	4º Ano	5º Ano	7ª Série / 8º Ano	8ª Série / 9º Ano
Abaixo do Básico	55,5	33,1	38,9	51,6
Básico	37,5	47,4	42,4	42,1
Adequado	7,0	16,3	15,8	6,3
Avançado	0,0	3,2	2,9	0,0

2014

2015

Níveis de Proficiência de Matemática – SisPAE (Em %)

Proficiência	4º Ano	5º Ano	7ª Série / 8º Ano	8ª Série / 9º Ano
Abaixo do Básico	77,3	75,9	59,2	60,8
Básico	20,7	22,1	36,7	38,3
Adequado	1,6	2,0	4,1	0,9
Avançado	0,4	0,0	0,0	0,0

Níveis de Proficiência de Matemática – SisPAE (Em %)

Proficiência	4º Ano	5º Ano	7ª Série / 8º Ano	8ª Série / 9º Ano
Abaixo do Básico	81,7	65,5	57,6	76,8
Básico	17,3	27,7	33,8	21,1
Adequado	1,0	6,8	8,6	2,1
Avançado	0,0	0,0	0,0	0,0

2014

2015

Resultados finais percentual

ANO	APROVADO	ABANDONO	REPROVADO
2012	77.0	2.1	20.8
2013	77.7	2.3	20.0
2014	90.9	1.5	7.6
2015	85.3	-	14.8
META PROJETADA			
2016	93.0	-	7.0

Transformações na área educacional 2016



*PROJETO DE LEITURA *PLANO DE METAS E AÇÕES

*GARANTIA DO HP *SEQUÊNCIA DIDÁTICA

*ROTINA DE AULA *PROGRAMAS DE FORMAÇÕES

*SISTEMÁTICA DE ACOMPANHAMENTO

*EDUCAÇÃO INTEGRAL E CORREÇÃO DE FLUXO

Escola de Tempo Integral



Escola Piloto de Educação em Tempo Integral Professora Inês Oliveira de Mesquita



Alunos da EJA no pátio da escola Manoel Antônio Leite

Alunos da EJA durante aula de Informática

O que é o Pacto pela Educação do Pará?



BRASIL
SOLIDÁRIO
3º ENCONTRO NACIONAL

É um esforço integrado de diferentes níveis, setores (educação, assistência, saúde, cultura, esporte e lazer) e atores (governo, empresariado, universidade e sociedade Civil e organismos internacionais), em torno de metas, resultados e estratégias, ou seja, em função de um Plano.

**DE TODA A
SOCIEDADE**

IMPLANTADO DE FORMA

Federativa

Intersetorial

Participativa

Descentralizada





Cabo Charlles Santos e sua equipe

O PROERD objetiva combater as Drogas e a Violência. Coordenado pelo Cb Charlles Santos do 11º Batalhão da Polícia Militar. O Programa beneficiou em 2014, mais de 200 crianças incentivando a Dizer Não as Drogas.





PROJETO TRILHAS



BRASIL
SOLIDÁRIO
3º ENCONTRO NACIONAL

O que é o Projeto TRILHAS?

É um conjunto de materiais elaborados para instrumentalizar e apoiar o trabalho docente no campo da leitura, escrita e oralidade, com o objetivo de inserir as crianças do primeiro ano do Ensino Fundamental em um universo letrado. São cadernos de orientação do professor, jogos educativos, cartelas para atividades, além de títulos literários.

PSE



Reunião para as ações do PSE



Profissionais da saúde na escola



O **GESTOR ESCOLAR** é um Sistema de Gestão de Escolas e/ou Secretarias de Educação, desenvolvido para integrar e gerir os dados acadêmicos das instituições de ensino, devido as técnicas e ferramentas utilizadas no seu desenvolvimento, está apto a gerenciar desde uma única instituição de ensino até um grupo de instituições seja este de nível Municipal ou Estadual.

Software Gestor Escolar Acadêmico
desenvolvido pela Hábil Softwares



Alunos da turma de música em atividade na Escola Manoel Antônio Leite



Aula de violão na Escola José Alves Leite, iniciativa da Gestão e voluntários



Banda Marcial preparando-se para sua apresentação



Ações multiplicadas nas escolas-IBS



30 Minutos pela Leitura agora faz parte da Rotina em Sala de Aula

Árvore Literária



Atividade na Praça Ruth Passarinho

*Ação adotada pela Biblioteca Municipal em parceria com as escolas.

*Os alunos da rede municipal realizam empréstimos das bibliotecas escolares com acompanhamento individual.

Escovódromo



Agora todas as escolas Municipais
possuem Escovódromos



Rádio Escola



Das escolas do município, três agora possuem Rádio Escola

Meio ambiente



Aula de campo com alunos da escola Ana Pinheiro



Aula de campo com alunos da escola Alves Leite



Alunos plantando girassóis



Jardim na escola



Frutos do IBS