

CRATEÚS E IBS UMA PARCERIA DE SUCESSO!



UM POUCO DE HISTÓRIA



CRATEÚS - CEARÁ / BRASIL

2002

Ação educacional do Raly dos Sertões
Incentivo à Leitura -
Distribuição de Livros em
Crateús- Amigos e PDE (Esc.
Umbelino)



2004

Visita e desenvolvimento de atividades



2008

Raly dos Sertões e PDE com ações de educação (Amigos do Planeta e PDE)



2009

Seminário Municipal - IBS e escolas municipais.
Ações multiplicadoras de educação na Escola Joaquim Bonfim – Curral Velho.



2010

Disseminando práticas educadoras pelo IBS e PDE nas escolas de Lutando para Vencer e Santa Rosa. Primeiras iniciativas de Coleta Seletiva - Escola Santa Rosa - LEVE, Jardim. Escola Nota 10 - Santa Rosa
Visita na Francisco Carlos de Pinho. Apoio as escolas.
Origem da SEMAM.



2011

Visita técnica;
Início do Projeto A Caatinga Vai à Escola, a Escola Vai à Caatinga.
Ampliando O Local de Entrega Voluntária Escolar – LEVE nas escolas municipais.
Origem do Viveiro Municipal com apoio do IBS.



2013

Prêmio pro Catador.
Desenvolvimentos de Projetos Socioambientais.
Agenda Ambiental.

2015

Seminário Intermunicipal - IBS, PDE, Secretaria de Educação, Secretaria de Meio Ambiente, Gabinete do Prefeito e Câmara dos Vereadores.
Proposta de Política Pública- LEVE.
Agenda ambiental municipal.
Ciclo Verde SEMAM.
Distribuição de mudas .

2016

Escolas Sustentáveis para o Futuro - PDE

PREFEITURA MUNICIPAL DE CRATEÚS - CEARÁ

SECRETARIA DE MEIO AMBIENTE DE CRATEÚS

CONTEXTO DAS ESCOLAS MULTIPLICADORAS

- ❖ Semiárido nordestino
- ❖ Baixo IDH
- ❖ Escolas no campo

INSTITUTO CHEGA TRAZENDO INOVAÇÃO

- ❖ Ações de Convivência com Semiárido
- ❖ Mudança nos índices educacionais

ESCOLAS MULTIPLICADORAS – ESCOLA DE SANTA ROSA – JARDIM



Primeiras iniciativas de coleta seletiva na escola e comunidade do campo. Fonte: Acervo da escola.

INTERVENÇÕES AMBIENTAIS – IBS E PDE

ESCOLAS MULTIPLICADORAS – ESCOLA DE SANTA ROSA – JARDIM



Viveiros escolares - Primeiras mudas nativas, plantio no entorno da escola. Fonte: Acervo da escola.

INTERVENÇÕES – IBS E PDE

ESCOLAS MULTIPLICADORAS – ESCOLA DE SANTA ROSA – JARDIM



Sala de aula antes e depois - Fonte: Acervo da escola.

INTERVENÇÕES – IBS E PDE

ESCOLAS MULTIPLICADORAS – ESCOLA DE SANTA ROSA – JARDIM



Espaços de leitura- doação de livros - Fonte: Acervo da escola.

INTERVENÇÕES – IBS E PDE

ESCOLAS MULTIPLICADORAS – ESCOLA DE SANTA ROSA – JARDIM



Espaços de leitura-, biblioteca construída entre os anos de 2008 e 2009, doação de livros e computadores (IBS e PDE) - Fonte: Acervo da escola.

INTERVENÇÕES AMBIENTAIS – IBS E PDE

ESCOLAS MULTIPLICADORAS – ESCOLA DE SANTA ROSA – JARDIM



Campanha comunitária de coleta seletiva na localidade de Jardim - Fonte: Acervo da escola.

INTERVENÇÕES AMBIENTAIS – IBS E PDE

ESCOLAS MULTIPLICADORAS – ESCOLA DE SANTA ROSA – JARDIM



Espaço da escola
atual- Fonte: Acervo
da escola.

DESENVOLVENDO A LEITURA EM DIFERENTES ESPAÇOS.

Projeto: “Contar e Encantar”

**Projeto: Aprender Brincando:
Facilitando a Magia da Comunicação**

Projeto: A Hora do Conto

Projeto: Degustando a Leitura

Projeto: Feira do Livro de Crateús.

Oficinas

Criação de um blog



<https://eixodoleitorcrateus.blogspot.com>

Contação de Histórias



Ações desenvolvidas

Algumas Oficinas Realizadas



Conto: A Bela e a Fera



Conto: O Patinho Feio



Conto: Os Três Porquinhos

Culminâncias do Projeto nas escolas



Ações Realizadas

Exposição de livros



Brincadeiras



Apresentações culturais



Palestras







Crateús
Prefeitura e você, no rumo certo.

**BRASIL
SOLIDÁRIO**
3º ENCONTRO NACIONAL

A educação ambiental: compreende “os processos por meio dos quais, o indivíduo e a coletividade, constroem valores sociais, conhecimentos, habilidades, atitudes e competências, voltadas para a conservação do meio ambiente, bem de uso comum do povo, essencial à sadia qualidade de vida e sua sustentabilidade.” (Lei 9.795 / 1999, art. 1º)

1981 - “Política Nacional do Meio Ambiente” ...é dever de todos defendê-lo e preservá-lo

1996 - Lei de Diretrizes e Bases da Educação reafirma os princípios definidos na Constituição (1988) com relação à Educação Ambiental

1997 - Parâmetros Curriculares Nacionais – PCN desenvolvidos pelo MEC com o objetivo de fornecer orientação para os professores.

1999– Política Nacional de Educação Ambiental -PNEA

2008- Ações de Educação Ambiental em Escolas de Crateús – IBS e PDE.

Área de abrangência – Cidade e Campo

EDUCAÇÃO FORMAL

Projetos nas escolas
da rede municipal de
ensino e apoio nos
projetos pedagógicos

EDUCAÇÃO NÃO FORMAL

Palestras em
comunidades,
ciclo verde
SEMAM,
campanhas,
agenda ambiental

EA
SEMAM

METODOLOGIA

- ❖ PALESTRAS - Reflexão e Debates.
- ❖ OFICINAS – Práticas em ecopedagogia - reciclagem, sementeira, horta escolar e arte no muro;
- ❖ CIINE VERDE – Uso de tecnologia audiovisual (Sala Verde)
- ❖ GINCANAS TEMÁTICAS. Envolvimento comunitário e escolar.
- ❖ ESTUDO DO MEIO – Visita dirigida ao Centro de Triagem, Viveiro de mudas e Unidades de Conservação.
- ❖ PRÁTICAS DE COLETAS SELETIVA- Atuação da comunidade escolar no beneficiamento de resíduos sólidos - LEVE

Semeando e florescendo: Nossos Projetos



Flor da aroreira

Projeto : *A Caatinga vai à Escola, a Escola vai à Caatinga*: Programa integrado em educação ambiental no bioma Caatinga para as escolas municipais de Crateús-CE





PROGRAMA DE COLETA SELETIVA CRATEÚS - CE



REFERENCIA NACIONAL.

MUDE DE ATITUDE E AJUDE
MUITA GENTE A GANHAR A VIDA.

ÁREA DE ABRANGÊNCIA

TERRITÓRIO	ABRANGÊNCIA
Zona Urbana : 18 bairros	100 %
Zona Rural: 12 distritos ➤ 11 distritos atendidos	75 %

METODOLOGIA: PORTA – PORTA – ZONA URBANA



METODOLOGIA: PORTA – PORTA – ZONA RURAL



Jatobá dos Umbelino



Curral Velho



Rosário



Santo Antônio



Realejo



Assentamento São José

METODOLOGIA: PORTA – PORTA – ZONA RURAL



Estação



Assis



Patos



Poti



Santana



Ibiapaba

PROJETO LEVE LOCAL DE ENTREGA VOLUNTÁRIA ESCOLAR

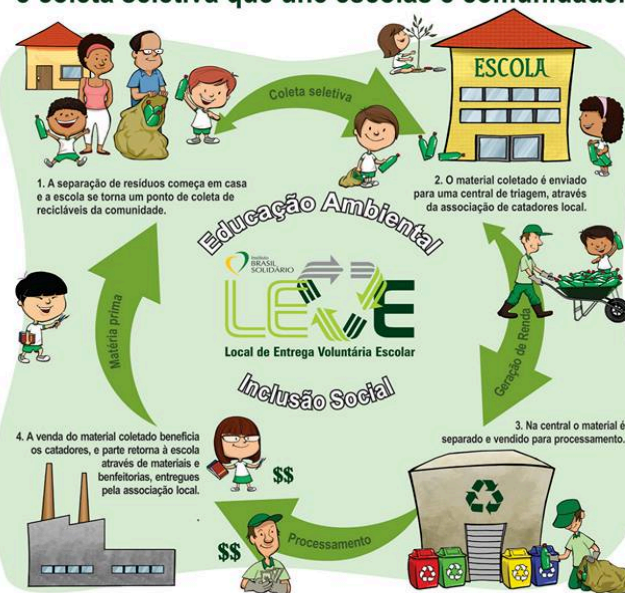


30 escolas com Projeto LEVE integram a REDE de Coleta Seletiva



PRATIQUE A COLETA SELETIVA

LEVE é um programa de educação ambiental e coleta seletiva que une escolas e comunidade.



EDUCAÇÃO AMBIENTAL e COLETA SELETIVA na ESCOLA.
PARTICIPE DESTA INICIATIVA QUE AJUDA AS COOPERATIVAS E BENEFICIA O MUNICÍPIO.



BRASIL
SOLIDÁRIO
3º ENCONTRO NACIONAL

LOCALIZAÇÃO DO CENTRO DE TRIAGEM



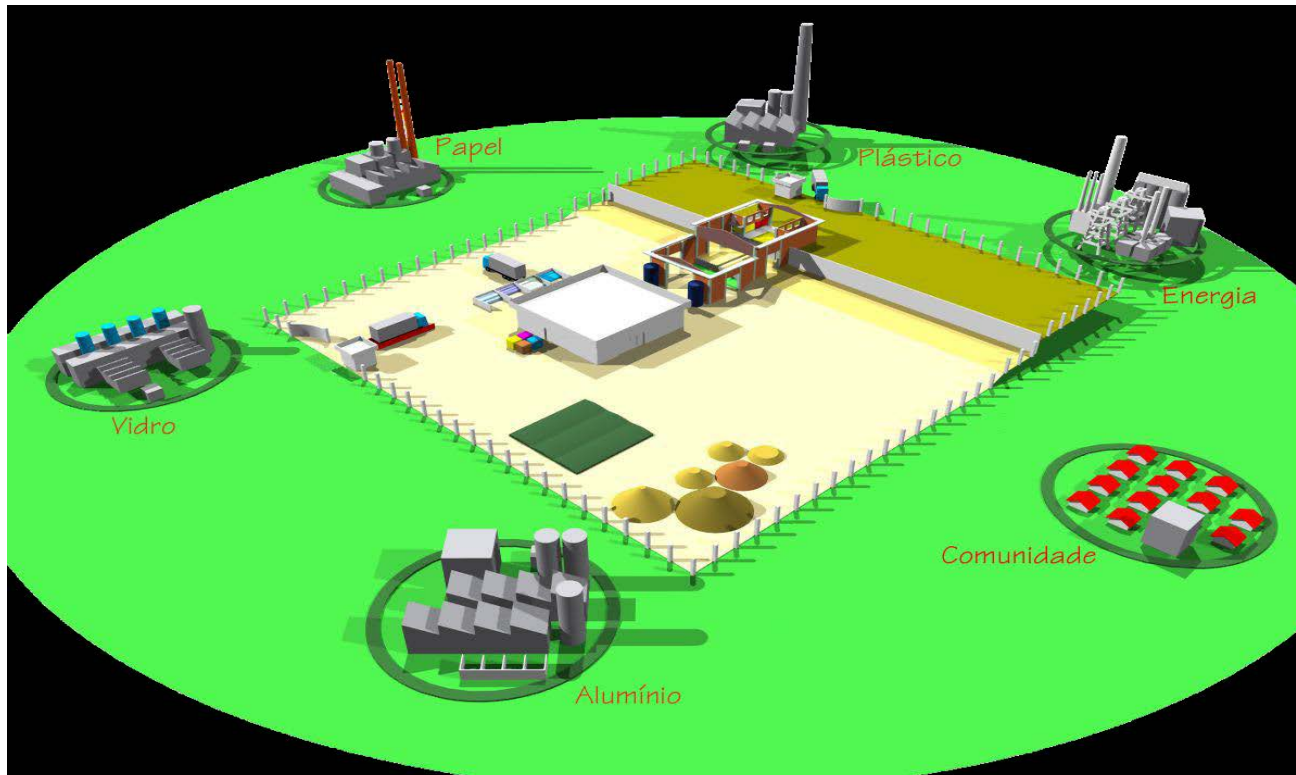
POLÍTICA PÚBLICA

- Lei Nº 248, 08 de maio de 2013 - Autoriza o Executivo Municipal a celebrar convênio com a Associação de Catadores de Materiais Recicláveis - RECICRATIU e da outras providências. Atualizada pela lei 430/15 Que aumenta os valores dos repasses.
- Bolsa Catador - Incentivo financeiro de R\$ 350,00 mês por catador.
- 03 Transportes;
- Ampliação do galpão;
- 02 Profissionais na coordenação de Coleta Seletiva: 01 Técnico de nível superior e 01 médio.

DESAFIOS

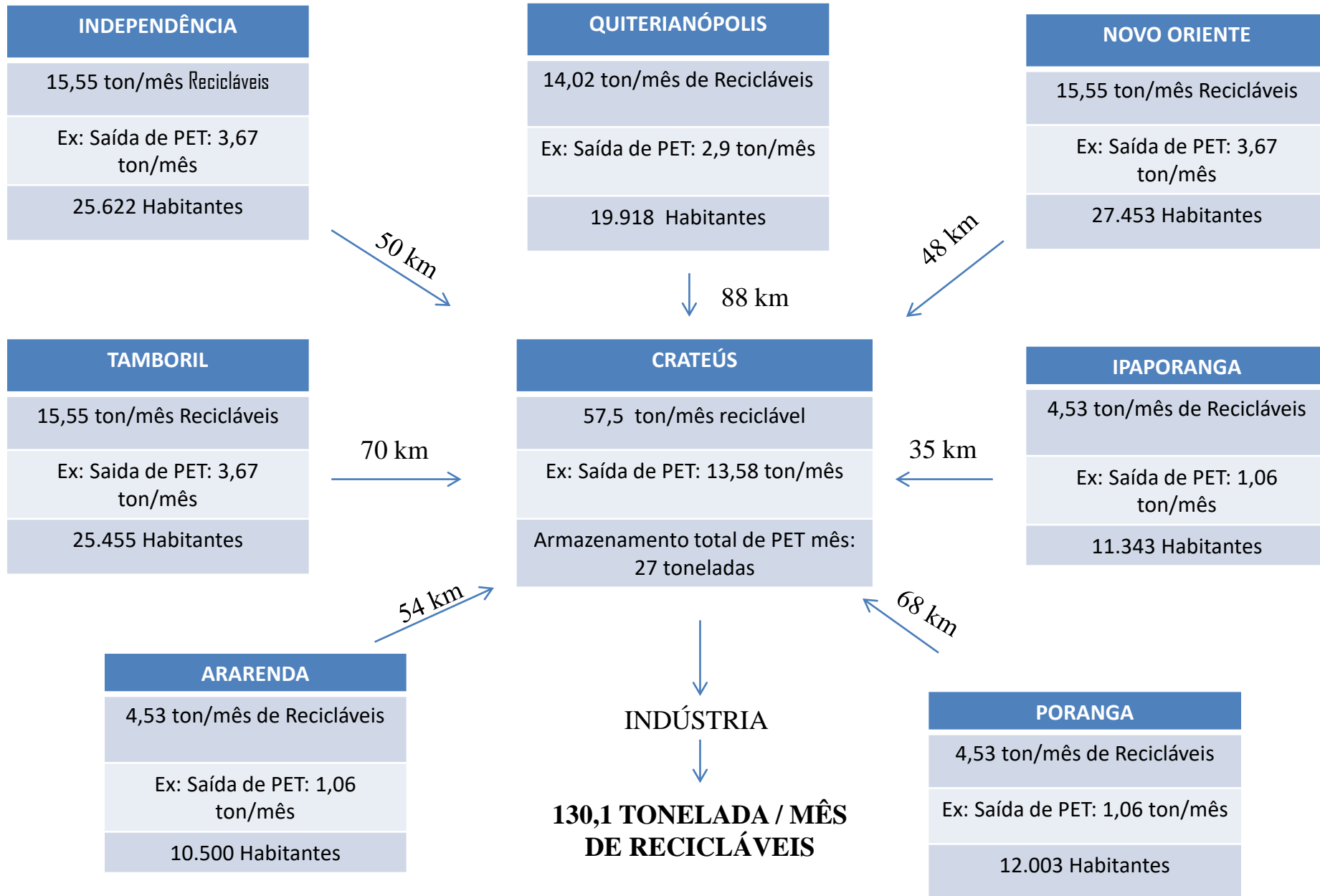
**Consórcio de
Coleta Seletiva**

**Rede de
catadores**



Pólo de Valoração

PROPOSTA DE AMPLIAÇÃO DO PROGRAMA DE COLETA SELETIVA



PROJETO DO VIVEIRO MUNICIPAL E PRODUÇÃO DE MUDAS



**Práticas de Educação Ambiental no CICLO VERDE SEMAM ,
Colégio Estadual Regina Pácis. Realizaram-se ações
educativas de Convivência e Fortalecimento de Vínculos
Ambientais no Ciclo Verde da SEMAM, participaram das
atividades os estudantes do 1º ano do Ensino Médio do Colégio
Regina Pácis .**

VIVEIRO DE MUDAS NATIVAS

Junho/2015



AGENDA AMBIENTAL



OS BENEFÍCIOS DO PLANTIO DE ÁRVORES NAS CIDADES

- Contribuem com a diminuição da temperatura
- Retêm a água da chuva
- Purificam o ar
- Diminuem a poluição sonora
- Deixam a sua casa e seu bairro mais bonito
- Evitam a erosão do solo
- Algumas rendem deliciosos frutos
- Servem de sombra
- Revitalizam a área urbana
- Trazem a sensação de bem-estar
- Servem de abrigo para os animais
- Aproximam a natureza da população

DISTRIBUIÇÃO GRATUITA DE MUDAS E PLANTE JÁ A SUA!

Distribuição de mudas nativas e frutíferas

Local : Secretaria de Meio Ambiente



Nasce uma criança, plante uma árvore.



O Projeto teve início em março de 2014, com o objetivo de incentivar o plantio de árvores a partir da primeira infância.



Para todas as crianças que nascem no Hospital de Referência São Lucas é feita a doação de uma muda de árvore frutífera.

São distribuídas cerca de 1.500 mudas por ano.

Adoção de uma árvore para despertar a sensibilidade ambiental desde a infância.



Inúmeros são os benefícios proporcionados por uma árvore.

Plante uma vida,
Plante uma árvore.



SOMOS UM ESPAÇO EXIBIDOR
TELA VERDE

Agende sua escola conosco!
Facebook: meioambientecrateus@gmail.com
Contato: 3691 01 10

SECRETARIA DE MEIO AMBIENTE
PARTICIPE DESSA IDEIA!

Agendamentos- SECRETARIA DE MEIO AMBIENTE - SEMAM,
Rua José Sabóia Livreiro, s/n- Bairro Altamira - Cratéus/CE.
Fone: 3691-0110 CEP: 63700-000 - E-mail: meioambientecrateus@gmail.com



SECRETARIA DE MEIO AMBIENTE		
Semana do Meio Ambiente		
Programação		
	MANHÃ	TARDE / NOITE
01.06 Segunda	Intensificar Campanha de poluição sonora • Programação de rádio. Distribuição de coletores de óleo de cozinha.	Ciclo de Convivência com os catadores na Recratiú. -Intensificar campanha de fiscalização em APPs. -Intensificar coleta seletiva nos bairros Patriarcas e Cajás
02.06 Terça	Intensificar Campanha de poda drástica. Divulgar em rádios e carros de sons. -Campanha da coleta de livros	Intensificação da Coleta Seletiva no centro comercial. Parceria com XI Semana do Meio Ambiente de Cratéus – Rebolejo Ecoart. 19h Momento com podadores (entrega de camisetas) Local: CRASII
03.06 Quarta	Blitz educativa; Distribuição de sacolas de carro e adesivos. Local: Semáforos	-Campanha da coleta de livros . Visita da unidade escolar de Iaporanga ao centro de triagem de resíduos sólidos- RECI-CRATIÚ
04.06 Quinta	Intercâmbio de catadores (palestras e visita na RECI-CRATIÚ).	18h - 1ª FEIRA SOLIDÁRIA DE TROCA DE LIVROS DA BIBLIOTECA LIVRE DE CRATEÚS! Participação na Feira da agricultura Familiar (Praça Gentil Cardoso -Praça dos Pirulitos)
05.06 Sexta	Apoiar Lions ação de gincana. (Campanha de arrecadação de garrafa PET em troca de mudas nativas) -Coleta seletiva dentro da feira (com palhaços vestidos de catadores).	18h - 1ª FEIRA SOLIDÁRIA DE TROCA DE LIVROS DA BIBLIOTECA LIVRE DE CRATEÚS! Participação na Feira da agricultura Familiar (Praça Gentil Cardoso -Praça dos Pirulitos)
06.06 Sábado	Tombamento de árvore(Bejamim) na Cabana Mendes. Local - Rua Poti Participação na Conferência Estadual do Lions Club com distribuição de Eco ponto e exposição da Coleta Seletiva - Participação de campanha de arrecadação de garrafa PET com Associação de Catadores de Cratéus. Distribuição de Eco Pontos no evento.	

Tombamento de árvores

Participação das escolas, poder público e comunidade



