

INSTITUTO BRASIL SOLIDÁRIO

Programa de Desenvolvimento da Educação - PDE

Juntos Construimos



Instituto BRASIL SOLIDÁRIO

educação - leitura - educomunicação - cultura - meio ambiente - saúde

1998/2000 – Expedição TRILHA BRASIL 2001 - Nasce o Programa Livro na Estrada e Pé na Tábua.

Livros e material escolar começam a ser entregues às escolas e crianças do ensino fundamental I e II, como forma de incentivar a leitura, formar bibliotecas, estimular a frequência na escola e resgatar o contato familiar.



Um projeto de vida. Um caminho difícil.

Começa uma jornada em prol do desenvolvimento por meio de uma educação de qualidade no Brasil



Milhares de livros e material escolar são arrecadados e distribuídos em escolas entre 2001 e 2002



Instituto BRASIL SOLIDÁRIO
educação - leitura - educomunicação - cultura - meio ambiente - saúde

juntos construímos!

O **Instituto Brasil Solidário IBS** é uma OSCIP – Organização da Sociedade Civil de Interesse Público. Possui uma tecnologia social para o desenvolvimento local e territorial por meio da **mobilização política e cidadã e ações em temas transversais**, de forma empírica e em conjunto com atores diversos, entre esses: educadores, lideranças e gestores públicos, sempre em comunidades com baixo Índice de Desenvolvimento Humano (IDH) e que permitem ao beneficiado o empoderamento para multiplicar as ações em território.

As iniciativas acontecem há **16 anos** beneficiando simultaneamente educadores, coordenadores pedagógicos, gestores públicos, alunos e comunidade com influencia direta em políticas públicas.

Auditoria: 

Transparência pública MJ:



Educar para Ser!

“**Acreditar** nas pessoas, reconhecendo e potencializando suas qualidades, para **juntos construirmos** uma educação capaz de formar o ser humano dentro de uma sociedade de **valores**.”

Com uma visão de a partir do simples incentivar práticas e valorizar ativos locais, tanto o Instituto como o método PDE foram criados para, com atividades concretas, promover uma mudança local e territorial via escolas, que tenham impacto em toda a comunidade e família dos envolvidos, a longo prazo e com escalabilidade.



Assista e entenda:

<https://www.youtube.com/watch?v=XVKG7Jfon5Y>



<https://youtu.be/XVKG7Jfon5Y>

Autonomia e aprendizagem:



Conhecimento

Diálogos e painéis intermunicipais



Formação

Educação integral
Complementar interdisciplinares



Projetos replicáveis

Ajustes à realidades locais



Gestão

Bom uso de recursos públicos



Escala e Multiplicação

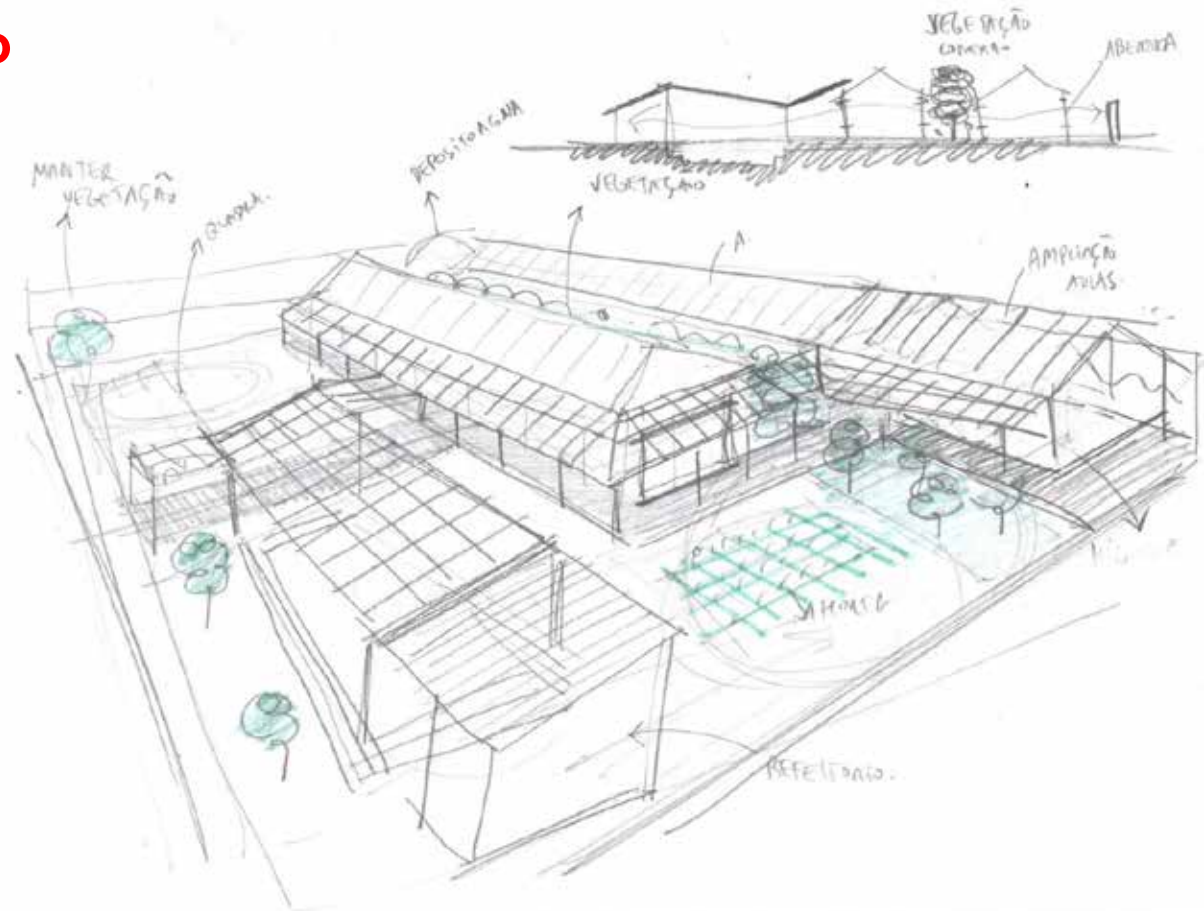
Uso de tecnologias para desenvolvimento em território



Políticas Públicas

Parcerias público-privadas

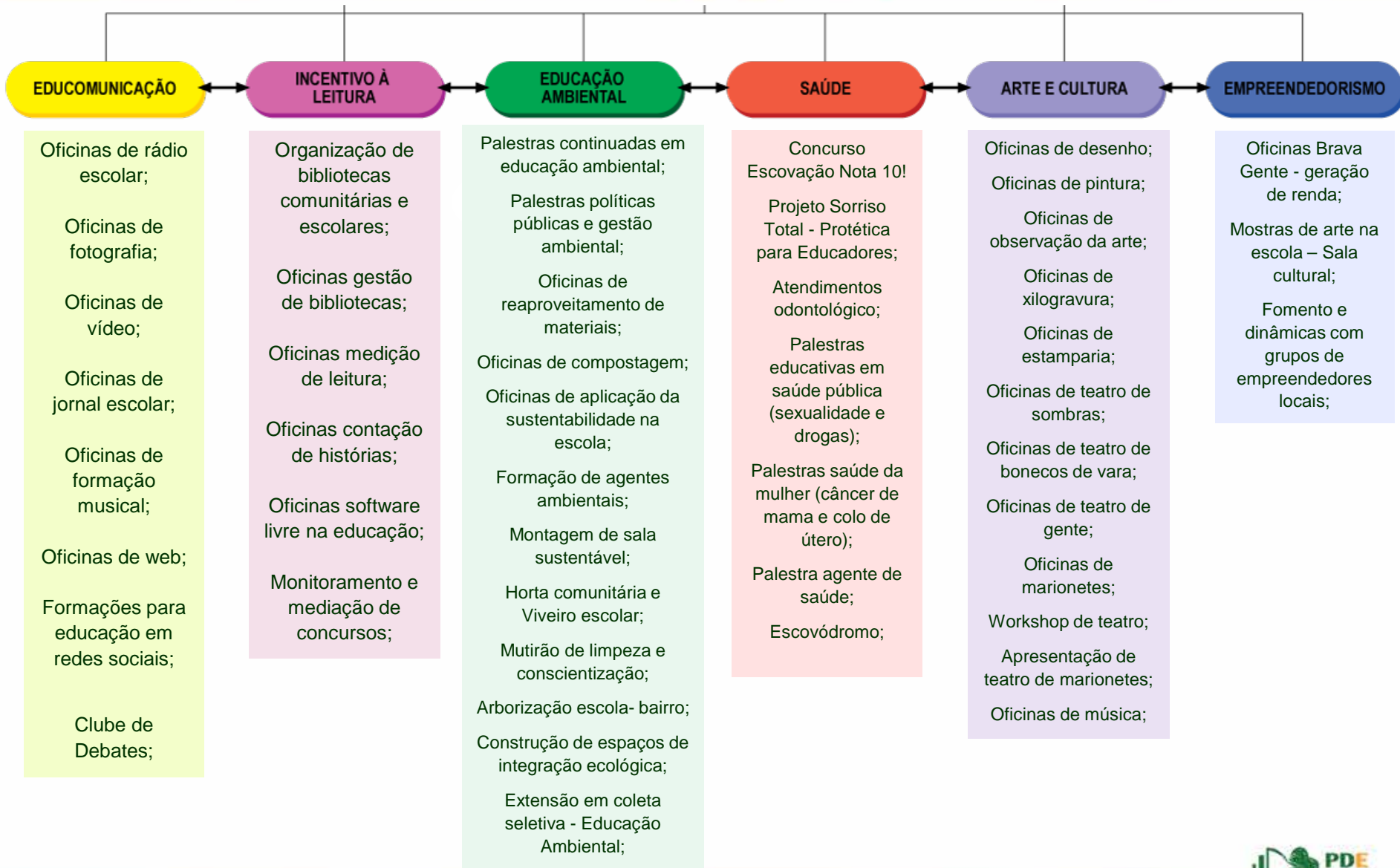
“Educação integral,
a **transformação**
por meio
da escola
dos sonhos”



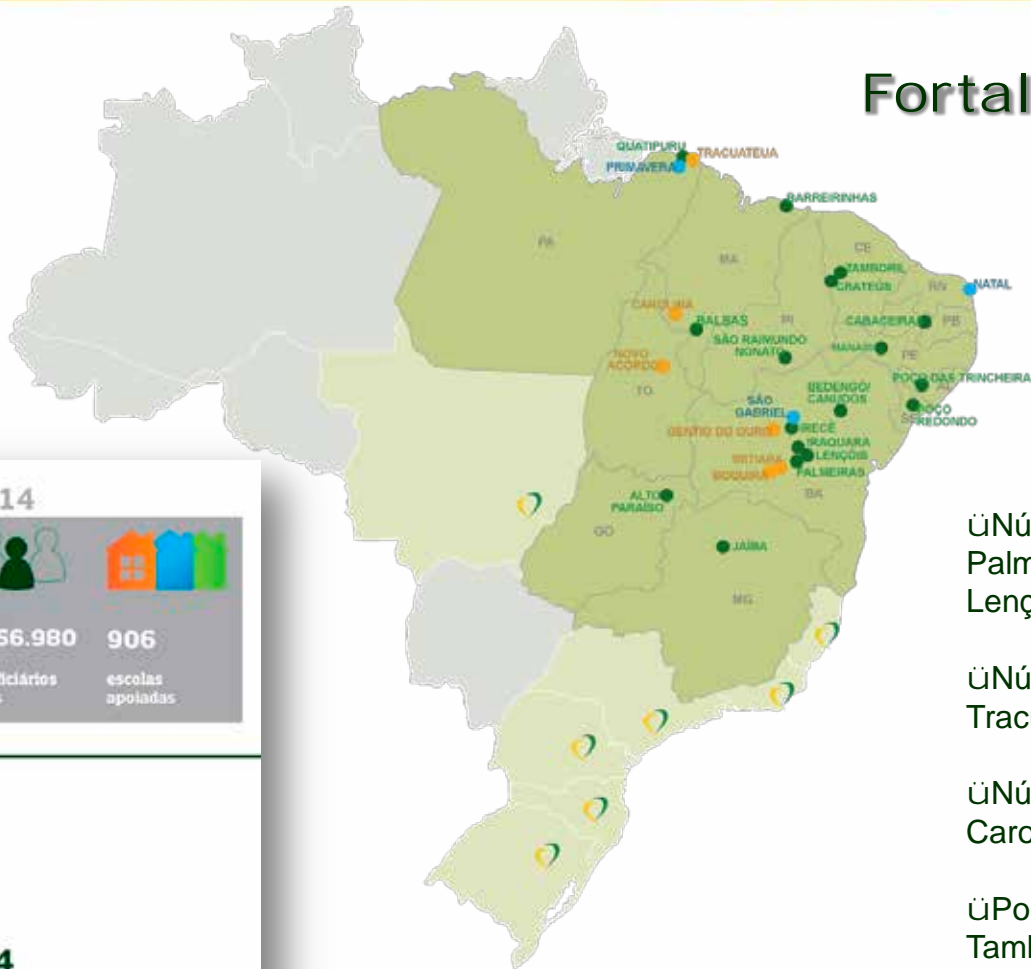
PDE
Programa de
Desenvolvimento
da Educação

INSTITUTO BRASIL SOLIDÁRIO

Programa de Desenvolvimento da Educação - PDE



Fortalecimento de Polos 2009-2016



- CONSOLIDADOS
- EM FASE DE IMPLANTAÇÃO
- MULTIPLICADOS

üNúcleo Bahia: Iraquara, Irecê, Palmeiras, Gentio do Ouro, Ibitiara, Lençóis, Boquira e São Gabriel;

üNúcleo Pará: Primavera, Quatipuru e Tracuateua;

üNúcleo Maranhão: Barreirinhas, Carolina e Balsas;

üPolo de Valoração no Ceará: Crateús e Tamboril;

üCabaceiras/PB e São Raimundo Nonato/PI

De 1998 a 2014



155.701 beneficiários diretos
4.056.980 beneficiários totais
906 escolas apoiadas



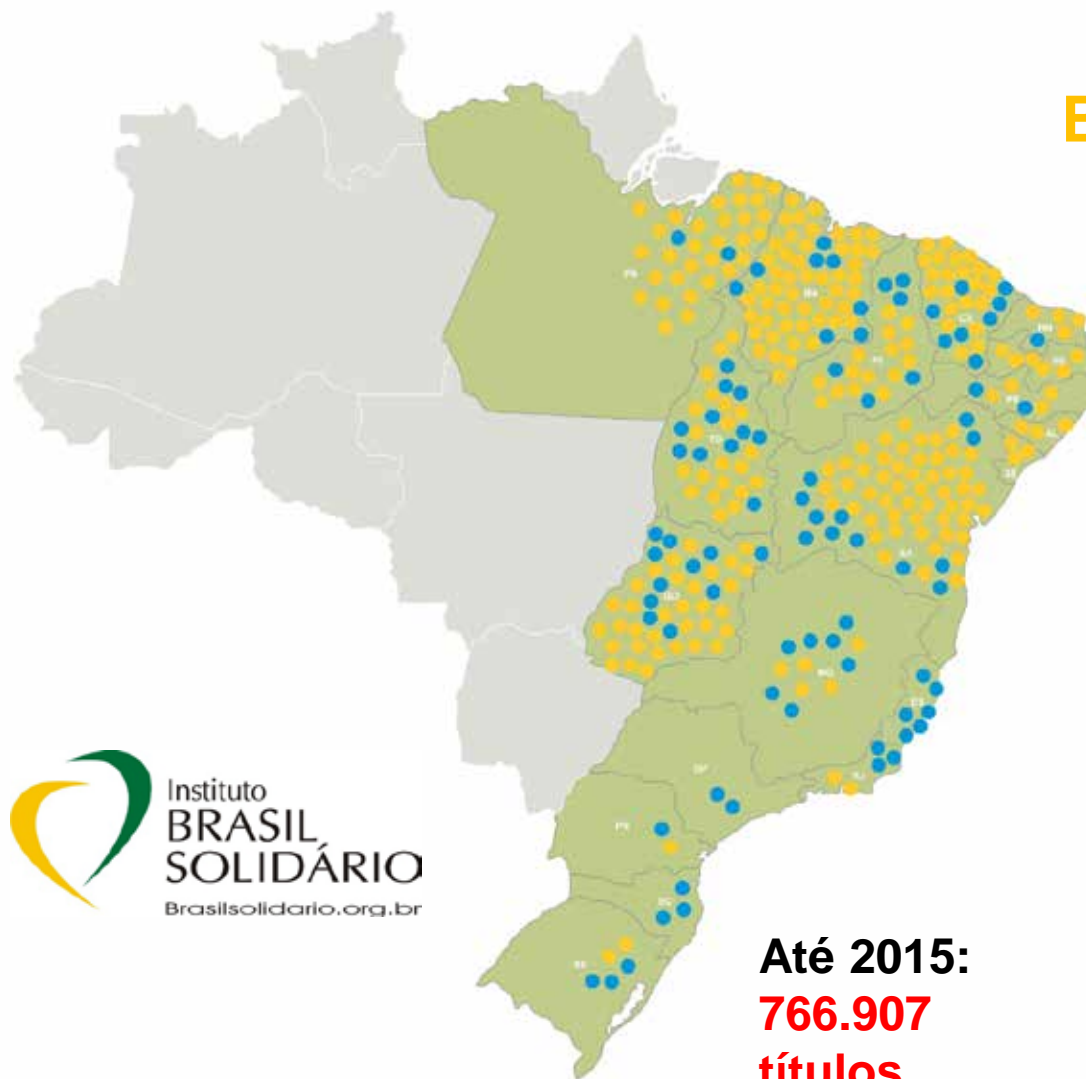
3.479 beneficiários diretos

2014



95.008 beneficiários totais

Livros doados	18.100
Bibliotecas Montadas	12
Palestras e Oficinas	87
Atendimentos Odontológicos	338
Professores capacitados - Rede Pública	827
Participantes - Palestras e Oficinas	2.914
Participantes - Atividades culturais	1.029



BRASIL SOLIDÁRIO BIBLIOTECAS EM NÚMEROS

● Bibliotecas

Estados: 16

Municípios beneficiados: 76

Bibliotecas entregues: 254

● Cantinhos de Leitura

Estados: 15

Municípios beneficiados: 84

Cantinhos entregues: 87

Empreendedor Social 2015

2015: Reconhecimento Nacional e Internacional

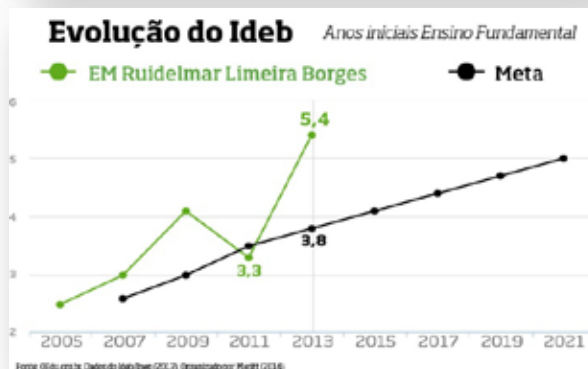
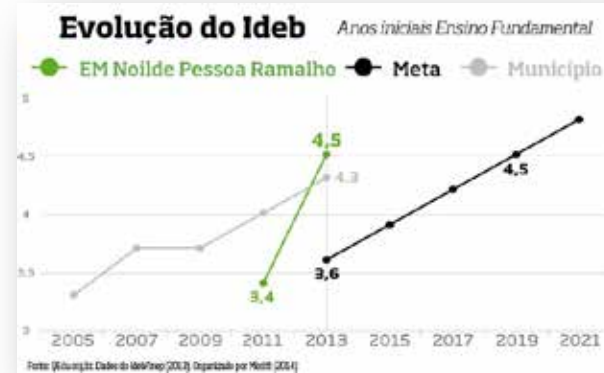
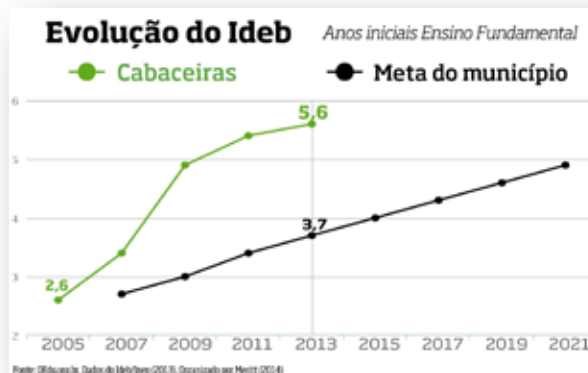
Reconhecido pela Folha de São Paulo e Fundação Schwab, com o maior prêmio da América do Sul, Empreendedor Social – Categoria Escolha do Leitor (79.000 votos / 74%).



Assista e entenda: https://www.youtube.com/watch?v=AEG_4ZQbWs4

PDE | Fortalecimento dos Polos Ações de Desenvolvimento Territorial

Indicadores da Tecnologia/IDEB - 2014



CRATEÚS – FORTALEZA - CAUCAIA CEARÁ 2016



*Escolas sustentáveis para o futuro
Práticas e experiências em Educação Ambiental*





Escolas sustentáveis para o futuro

Práticas e experiências em Educação Ambiental

CRATEÚS, DE 8 A 11 DE JUNHO

Seminário: IFCE - Instituto Federal do Ceará

Práticas: Escola de Cidadania Francisco Carlos de Pinho
Assentamento São José

FORTALEZA - CAUCAIA, DE 13 A 16 DE JUNHO

Seminário: Hotel Gran Mareiro . Praia do Futuro

Práticas: EEIEF Celina Sá Moraes
Icarai . Caucaia

juntos construímos!

Realização



brasilsolidario.org.br





Escolas sustentáveis para o futuro *Práticas e experiências em Educação Ambiental*

- ü Ampliar a proposta LEVE para outras escolas e cidades do Estado;
- ü Impactar, influenciar e contribuir com Políticas Públicas relacionadas;
- ü Auxiliar municípios em processos de implantação da Educação Ambiental e no cumprimento da PNRS;
- ü Estruturar jornadas pedagógicas e ações para 2017 junto a novos municípios, instituições acadêmicas e interessados;

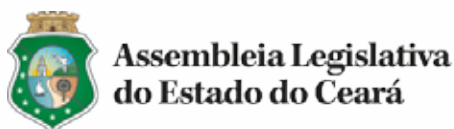


Escolas sustentáveis para o futuro Práticas e experiências em Educação Ambiental



- ü Material de apoio: DVD multiplicador, caderno IBS, cartilha e folder;
- ü Ao longo do dia: oficina de reaproveitamento (Levina);
- ü Avaliação do seminário – entregar preenchido;

AGRADECIMENTOS



APOIO ACADÊMICO

FAnor

DeVry
Brasil



UNIVERSIDADE
FEDERAL DO CEARÁ



PALMEIRINHA
Ação Social



INSTITUTO
SAMUEL KLEIN

MACHADO MEYER
MACHADO MEYER SENDACZ OPICE ADVOGADOS

Bank of America
Merrill Lynch



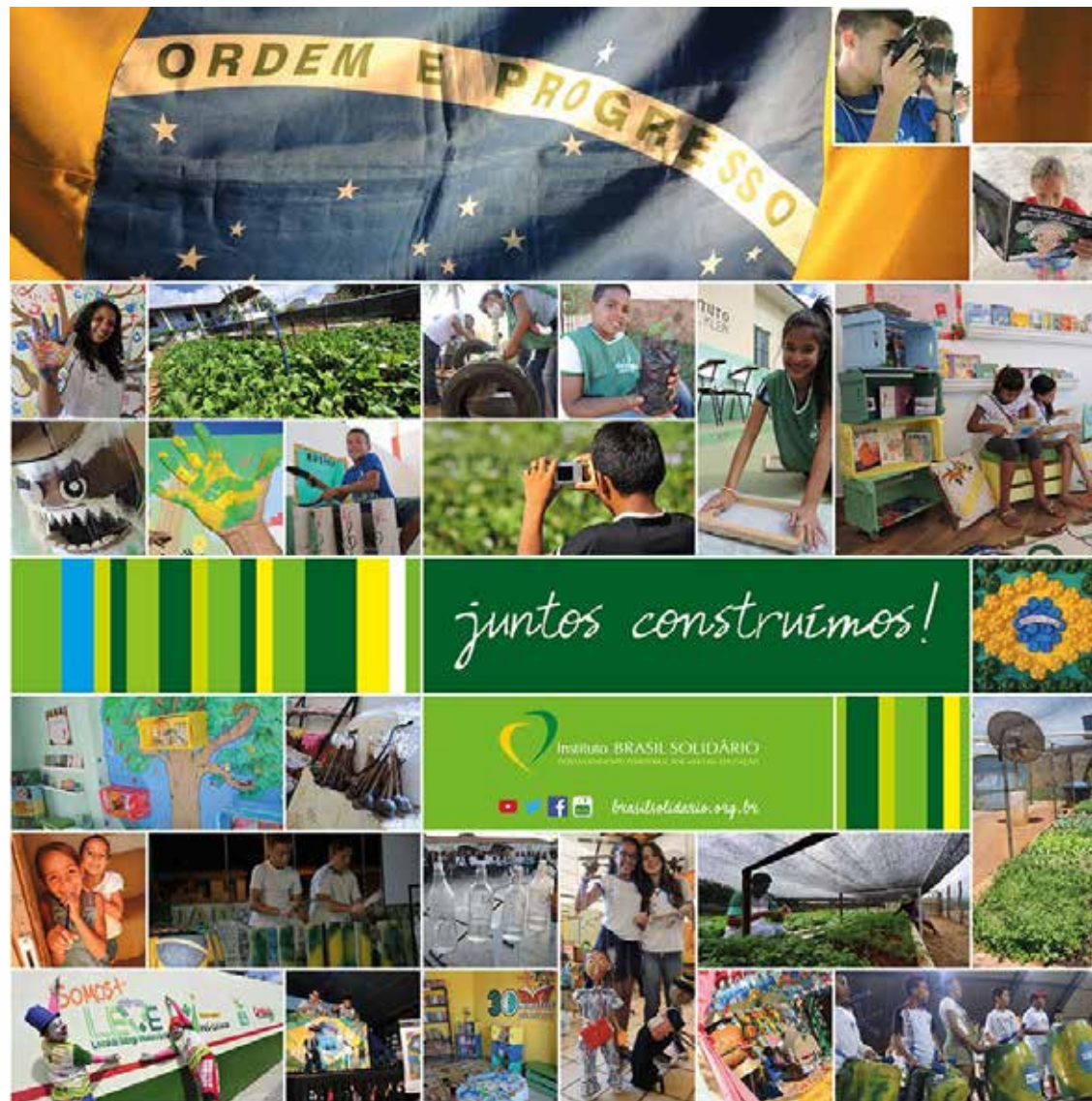
TECNISA
Mais construtora por m²



OVERSEAS
HOLDING

INSTITUTO BRASIL SOLIDÁRIO

Programa de Desenvolvimento da Educação - PDE



A educação pode MUDAR o Brasil!

Contato: luis@brasilsolidario.org.br



Instituto BRASIL SOLIDÁRIO
DESENVOLVIMENTO TERRITORIAL POR MEIO DA EDUCAÇÃO

www.brasilsolidario.org.br

www.brasilsolidario.org.br/blog

www.youtube.com/brasilsolidario

www.twitter.com/brasilsolidario

www.facebook.com/institutobrasilsolidario