

# IDEIAS SUSTENTÁVEIS

Programa de Desenvolvimento da Educação - PDE



Instituto BRASIL SOLIDÁRIO  
educação - leitura - educomunicação - cultura - meio ambiente - saúde



O ser humano consome produtos e alimentos para sobreviver e, hoje em dia, os alimentos recebem cada vez mais embalagens. Tudo isso precisa ser descartado. Por isso, todos os dias, toneladas de resíduos são despejados na natureza.

O que fazer com todos esses resíduos?

É difícil acabar com o problema do descarte numa sociedade onde o consumo é exacerbado. No entanto, podemos minimizá-lo.

Como?

Há soluções que estão ligadas ao poder de atuação política do cidadão comum, como o estabelecimento de locais adequados para o descarte, a estruturação de coleta seletiva e a criação de políticas públicas relacionadas ao tema. Pode-se pressionar as autoridades nas urnas ou pessoalmente, participando da vida pública do município. Porém, não é garantia de conseguir resolver tudo.

O que está diretamente nas mãos de cada cidadão é: reduzir o consumo, ao praticar compras conscientes; reaproveitar materiais e resíduos orgânicos; coletar seletivamente os materiais para a reciclagem, gerando uma nova matéria prima que será novamente aproveitada no ciclo produtivo.

A apostila Ideias Sustentáveis tem o objetivo de reunir boas ideias de reaproveitamento e reciclagem em cada uma das áreas temáticas trabalhadas no Programa de Desenvolvimento da Educação - PDE - do Instituto Brasil Solidário, para que escolas e comunidades possam pensar, criar e atuar de forma sustentável.

A apostila não pretende ser definitiva. Pelo contrário: novas formas de reuso podem ser desenvolvidas por você e, para isso, cada ideia apresentada aqui fornece uma sugestão de site para que se ampliem as possibilidades de pesquisa e criação.

Uma ideia chama a outra e espera-se que essa apostila chame muitas outras boas ideias!

Se você criar uma nova ideia sustentável ou elaborar uma nova forma para uma ideia já existente, compartilhe no Blog IBS Amigos do Planeta!

Assim, todos poderão se inspirar com sua ideia como um dia você se inspirou lendo esse material!

***compartilhe suas ideias no Blog IBS  
[www.brasilsolidario.org.br/blog](http://www.brasilsolidario.org.br/blog)***



## Aldeia Teatro de Bonecos

Personagens elaborados com colheres de pau  
[www.grupoaldeia.com.br](http://www.grupoaldeia.com.br)



## Aldeia Teatro de Bonecos

Fantoches construídos com caixas Tetra Pak  
[www.grupoaldeia.com.br](http://www.grupoaldeia.com.br)



## Semana Teatro de Bonecos

Boneco de jornal

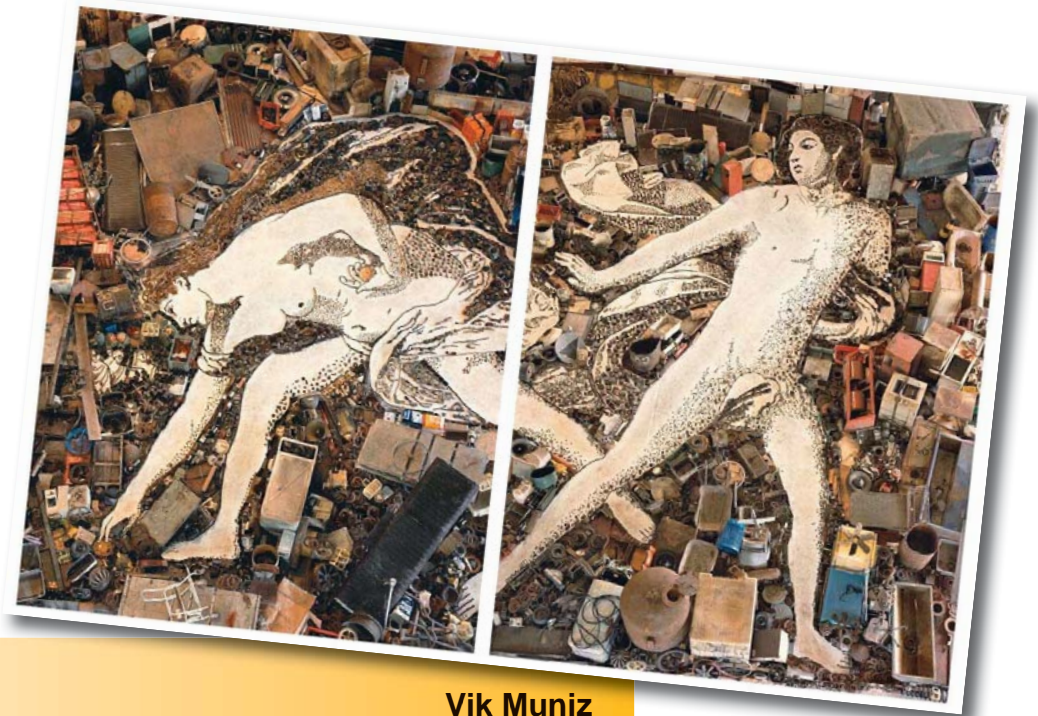
[www.facebook.com/semanateatro.debonecos](http://www.facebook.com/semanateatro.debonecos)



## Cacá Sena

Personagens construídos com caixas

<http://kakasenateatrodeboneco-carlos.blogspot.com.br>



**Vik Muniz**

O artista paulistano Vik Muniz desenvolveu um trabalho fotográfico que faz a releitura de grandes obras da pintura mundial com lixo, envolvendo catadores do extinto aterro sanitário do Jardim Gramacho, no Rio de Janeiro. O trabalho gerou o documentário *Lixo Extraordinário*.

[www.lixoextraordinario.net](http://www.lixoextraordinario.net)



**Henrique Oliveira**

Jovem artista do interior de São Paulo, Henrique Oliveira reaproveita tapumes de obras da construção civil para compor suas esculturas e instalações.

[www.henriqueoliveira.com](http://www.henriqueoliveira.com)



## Jaime Prades

Brasileiro nascido na Espanha, Jaime Prades utiliza resíduos da construção civil em algumas séries de trabalhos.

[http://issuu.com/jaimeprades/docs/parede\\_s\\_parede\\_cat\\_logo\\_virtual](http://issuu.com/jaimeprades/docs/parede_s_parede_cat_logo_virtual)



## Raoul Hausmann

Artista plástico e escritor austríaco, Raoul Hausmann, pertencente ao movimento dadaísta, desenvolveu cartazes com a técnica de fotomontagem (recorte e colagem) os quais chamava de poemas-cartazes.

<http://bit.ly/1iv4qbH>



## tambores

Reutilizando latas, é fácil construir tambores.

[www.artesanatoereciclagem.com.br](http://www.artesanatoereciclagem.com.br)



## reco-reco

Objetos cilíndricos ou caixas longas podem servir de base para a montagem de um reco-reco.

[www.artesanatoereciclagem.com.br](http://www.artesanatoereciclagem.com.br)





## chocalhos

Vários recipientes se prestam à confecção de chocalhos e cada um produz um som diferente.

[www.artesanatoereciclagem.com.br](http://www.artesanatoereciclagem.com.br)



## bateria

Uma bateria completa pode ser montada apenas com materiais coletados.

[www.artesanatoereciclagem.com.br](http://www.artesanatoereciclagem.com.br)



## Plataforma interativa Edukatu

Rede de aprendizagem que visa incentivar a troca de conhecimentos e práticas sobre consumo consciente entre professores e alunos do Ensino Fundamental de escolas em todo o Brasil.

A escola faz o cadastro no site e usufrui dos benefícios da rede.

[www.edukatu.org.br](http://www.edukatu.org.br)



## What is a print? (O que é uma estampa?)

O site do Museu de Arte Moderna de Nova Iorque - MoMA (EUA) - disponibiliza um projeto que explica de forma interativa como se produz quatro técnicas diferentes de gravação e impressão. É necessário um conhecimento básico de inglês, o que poderá ser aproveitado nas aulas do idioma.

[www.moma.org/interactives/projects/2001/whatisaprint/flash.html](http://www.moma.org/interactives/projects/2001/whatisaprint/flash.html)



## TV Escola: o canal da educação

Televisão pública do Ministério da Educação que disponibiliza séries de programas gratuitamente via internet com conteúdos diversos para professores, alunos e interessados.

<http://tvescola.mec.gov.br>



## Molduras de papel reciclado

As fotos produzidas na Oficina de Fotografia poderão ser valorizadas com molduras feitas com massa de papel, uma forma de reaproveitar o resíduo gerado na escola e nas casas de professores e alunos.



## prateleiras de calhas reaproveitadas

Uma ideia que têm circulado em rede é a confecção de prateleiras feitas de calha, que acomodam livros de forma bem atraente, possibilitando a montagem de cantinhos aconchegantes.

[www.livroscinemaecia.com.br](http://www.livroscinemaecia.com.br)



## pufe

Lindos pufes montados em base de pneu podem ser criados para trazer maior conforto ao ambiente da biblioteca.

<http://bit.ly/1ijsDBd>



## livro de artista

Uma atividade interessante, envolvendo Arte, História, Educação Ambiental e Incentivo à Leitura é a construção de livros de artista que, após a oficina, podem integrar o acervo da biblioteca. Este, que reutiliza mapas, é de Diogo Droschi, artista mineiro.

<http://seminariolivrodeartista.wordpress.com/blog>



## paletes coloridos

Com uma pintura colorida, os paletes tornam-se atraentes suportes para livros: um estímulo a mais para os pequenos leitores.



## mini composteira

Feita com pote de sorvete, esta composteira caseira serve para quem não tem muito espaço: resíduos orgânicos secos misturados à terra garantem um bom adubo para as plantas da casa.



## coletores

Os próprios coletores de recicláveis dão o exemplo de reaproveitamento de materiais: feitos de garrafas PET e latas de tinta, deixam o ambiente colorido e lúdico.



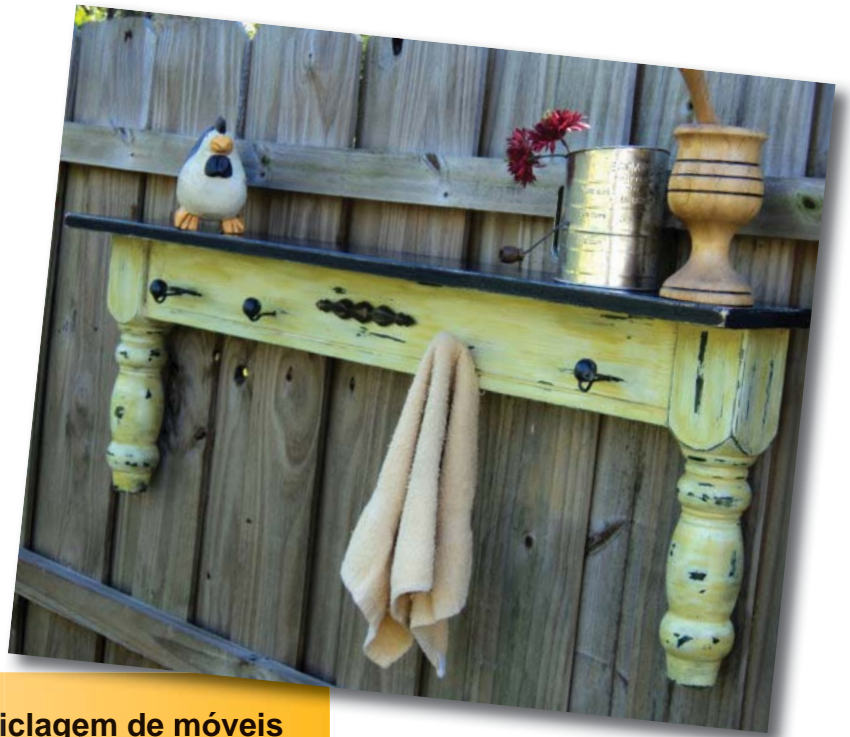
## floreiras

Os pneus podem transformar-se em coloridas floreiras ou canteiros para hortas. Podem ser pendurados na parede ou empilhados no chão.



## cerca

A versatilidade da garrafa PET não tem fim! Pode ser utilizada para erguer uma cerca, o que significa centenas delas fora de circulação no meio ambiente.



## reciclagem de móveis

Até pedaços de móveis podem ser úteis para a confecção de novos objetos decorativos.

[www.dicasverdes.com](http://www.dicasverdes.com)



## pintura em pedras

Pedras podem ser coletadas e pintadas, configurando belos objetos decorativos.

<http://angelacoelhodesigner.blogspot.com.br>





## latas

As latas podem se transformar em bonitos objetos de decoração, como essas luminárias.

[www.carinhoacadapasso.com.br](http://www.carinhoacadapasso.com.br)



## cestaria sustentável

A arte da cestaria agora pode ser desenvolvida com tiras de garrafas PET.

[www.artesanatopassoapassoja.com.br](http://www.artesanatopassoapassoja.com.br)



## porta escovas de dente

Feito com caixa de sapato, o porta escovas é uma solução para acomodar as escovas de dente da turma toda.

[www.doutissima.com.br](http://www.doutissima.com.br)





## canequinha

A escovação diária na escola acontece mesmo com problemas no fornecimento de água, com a adoção da canequinha.

Escola Rural de Irapicuru, município de Irecê, Bahia



## horta orgânica

Uma alimentação saudável é essencial para manter a saúde e o bem estar. Para garantir verduras sem agrotóxico, crie uma horta orgânica. Se houver espaço, melhor ainda. Se não houver, há soluções alternativas como essa.

## IDEIAS SUSTENTÁVEIS

**Direção Editorial:** Luis Salvatore

**Projeto gráfico:** Carolina Lopes e Ana Elisa Salvatore

**Editoração eletrônica:** Carolina Lopes

**Pesquisa e redação:** Carolina Lopes

**Colaboração:** Ana Elisa Salvatore

**Revisão e Edição:** Luis Salvatore, Jone Paraschin Jr., Danielle Haydée e Carolina Lopes

**Fotografia:** vários



## INSTITUTO BRASIL SOLIDÁRIO - IBS

### Responsáveis - Áreas de Atuação

**Coordenação Geral e Fotografia** - Luis Eduardo Salvatore

**Administrativo e Financeiro** - Danielle Haydée

**Direção de Arte e Fotografia** - Ana Elisa Salvatore

**Avaliação e Monitoramento** - Jone Paraschin Jr.

**Acompanhamento de Municípios** - Régea Coelho, Claudio Rodrigues

**Projetos de Incentivo à Leitura** - Régea Coelho, Zenaide Campos e Rúbia Margareth Dourado

**Projetos de Educomunicação** - Luis Eduardo Salvatore, Jone Paraschin Jr. e João Victor Macul

**Projetos de Arte e Cultura** - Carolina Lopes (*Artes Visuais*), Lourivan Tavares (*Música*) e Bernardo Rohrmann (*Gia. de Inventos*)

**Projetos de Educação Ambiental** - Arlinda César (*Instituto Venturi para Assuntos Ambientais*) e Márcia Andrade (*Multiplicadora do Programa de Coleta Seletiva de Crateús, CE*)

**Projetos de Saúde e Odontologia** - Wolber Campos e Vanderson Olivetti

**Projetos de Geração de Renda/Brava Gente Oficina de Arte** - Levina Borges

**Vila Canudos** - Maria de Lourdes Ramos da Silva, Elísia Martins e familiares



**INSTITUTO BRASIL SOLIDÁRIO**

Av. Jorge João Saad, 241 | 1º andar | Morumbi  
São Paulo | SP | Brasil | CEP 05618-000  
Tel: (11) 3791-0015

[www.brasilsolidario.org.br](http://www.brasilsolidario.org.br)