

O meio ambiente e suas conexões

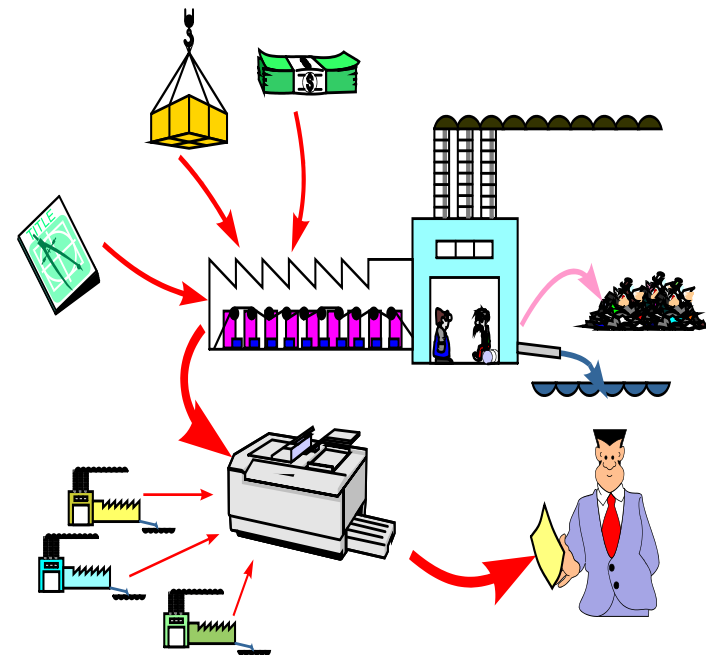
Programa de Desenvolvimento Sustentável da Escola - PDSE



Instituto **BRASIL SOLIDÁRIO**

educação - leitura - educomunicação - cultura - meio ambiente - saúde

Ecosistemas naturais x Ecosistemas humanos



Fonte: Unesco/Unep/TEEP, 18, 1986.

Energia

Ecosistemas naturais

x

Ecosistemas humanos

- ✓ São sustentados por uma fonte ilimitada de energia: radiação solar.
- ✓ Não acumulam energia em excesso.
- ✓ Nas cadeias alimentares, cerca de 10 calorias de um organismo são necessárias para produzir 1 caloria de outro (10:1).



- ✓ Sustentados por uma fonte finita de energia: combustíveis fósseis.
- ✓ O consumo excessivo de combustíveis fósseis libera muito calor para a biosfera e altera a temperatura.
- ✓ Nas cadeias alimentares são necessárias 100 calorias de combustível fóssil para produzir 10 calorias de alimentos que produzem 1 caloria no homem (100:1).



Evolução

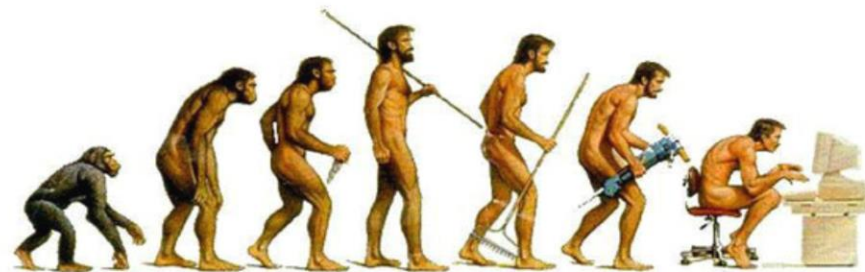
Ecosistemas naturais

x

Ecosistemas humanos

✓ A evolução biológica adapta todos os organismos e o seu sistema de suporte aos processos que sustentam a vida.

✓ A evolução cultural atualmente subordina organismos e os sistemas de suporte da Terra aos processos que sustentam a tecnologia.



População

Ecosistemas naturais

x

Ecosistemas humanos

✓ Mantém os níveis de população de cada espécie dentro dos limites estabelecidos pelos controles e balanços naturais, incluindo fatores como alimento, abrigo, doenças e presença de inimigos naturais.



✓ Permite que as populações cresçam tão rapidamente quanto pode aumentar a disponibilidade de alimentos e abrigo, e elimina inimigos naturais e doenças via biocidas e medicamentos.



Comunidade

Ecosistemas naturais

x

Ecosistemas humanos

- ✓ Apresenta uma grande diversidade de espécies que vive nos limites do local dos recursos naturais.
- ✓ Tende a excluir a maioria das espécies e é sustentada por recursos provenientes de áreas além das áreas locais.



- ✓ Tende a ser mais regularmente dispersa no ecossistema.
- ✓ Tende a se concentrar em locais determinados pela proximidade de grandes corpos d'água ou pela conveniência da rede de serviços.



Interação

Ecosistemas naturais

x

Ecosistemas humanos

✓ As comunidades são organizadas em torno das interações de funções biológicas e processos.

✓ A maioria dos organismos interage com uma grande variedade de outros organismos.

✓ As comunidades são organizadas, de modo crescente, em torno de interações de funções e processos tecnológicos.



Equilíbrio

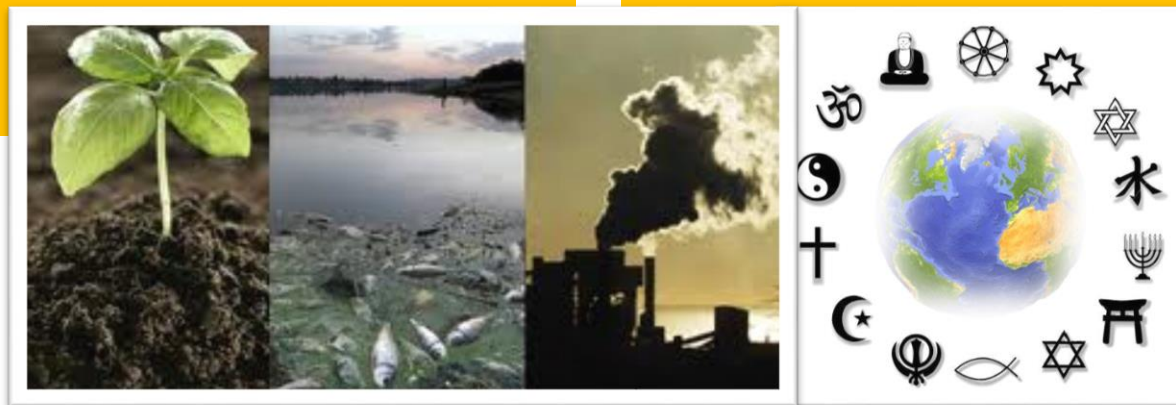
Ecosistemas naturais

x

Ecosistemas humanos

✓ São governados por processos comuns, naturais, de controle e equilíbrio, incluindo a disponibilidade de luz, alimentos, água, oxigênio, habitat e a presença ou ausência de inimigos naturais e doenças.

✓ São governados por um conjunto de competições de controle cultural e equilíbrio, inclusive de ideologia, costumes, religião, leis, políticas e economias.



Organização familiar

Ecosistemas naturais

x

Ecosistemas humanos

- ✓ Grupo de organismos originados de um único ancestral comum exclusivo.
- ✓ Para a Biologia, família é uma categoria da classificação sistemática que fica entre o gênero e a ordem.



- ✓ Conjunto de pessoas que possuem grau de parentesco entre si e vivem na mesma casa.
- ✓ Formação de um lar, com pessoas agregadas dispostas a amar, respeitar e a cuidar uma das outras.

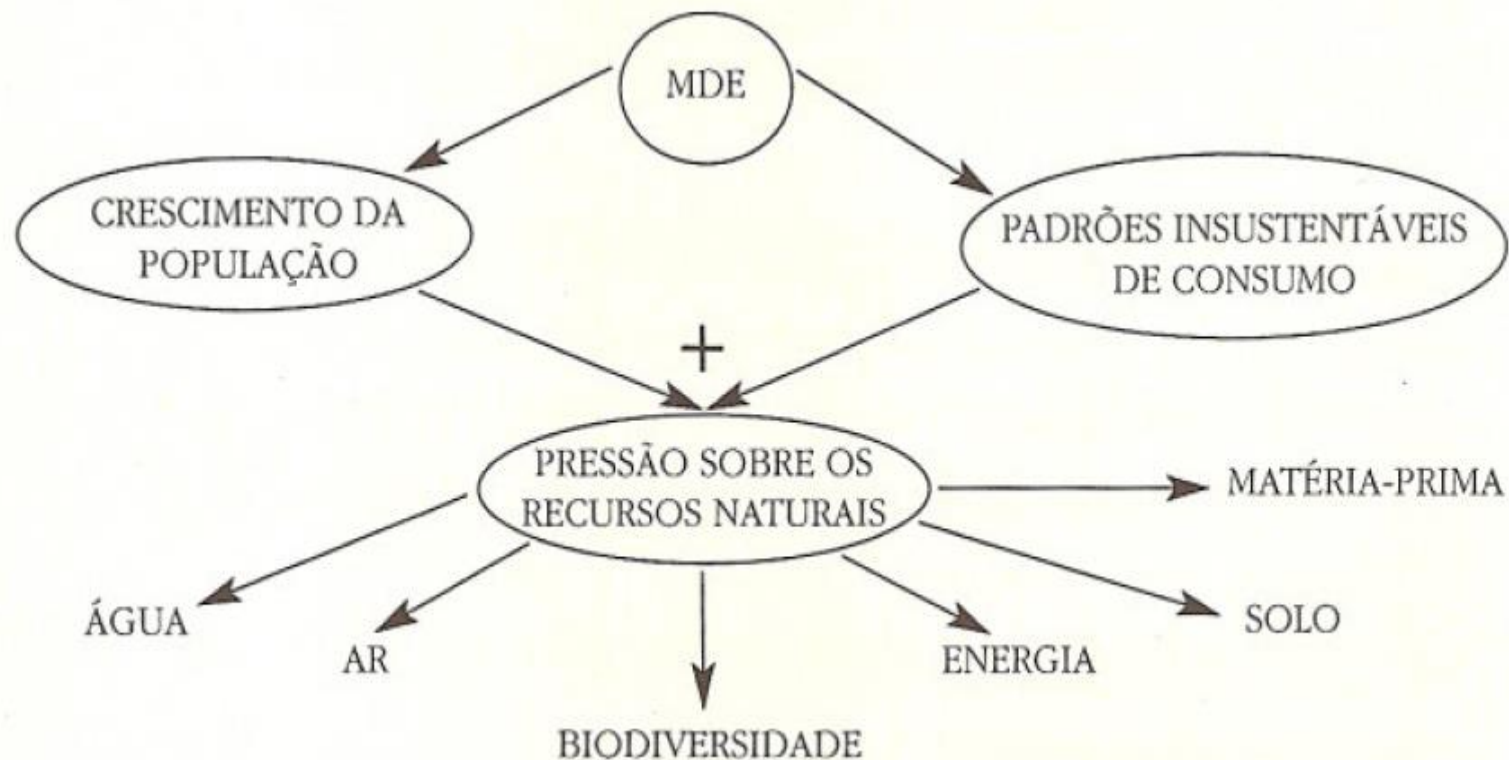


Por que reciclar???

A CADA tonelada de PAPEL RECICLADO:

- 17 árvores são preservadas;
- 26 mil litros de água são economizados;
- 27 kg de poluição do ar deixam de ser produzidos;
- Há efetiva redução do lixo.

Crescimento populacional e padrões de consumo



Portas de entrada dos poluentes na atmosfera



Ar
Água
Solo

Política Nacional de Resíduos Sólidos Lei 12.305/10

RESPONSABILIDADE COMPARTILHADA

CONJUNTO DE ATRIBUIÇÕES INDIVIDUALIZADAS E ENCADEADAS

DOS:

FABRICANTES,
IMPORTADORES
DISTRIBUIDORES E
COMERCIANTES,
CONSUMIDORES E
TITULARES DE
SERVIÇOS PÚBLICOS
DE LIMPEZA URBANA
E MANEJO DE
RESÍDUOS SÓLIDOS

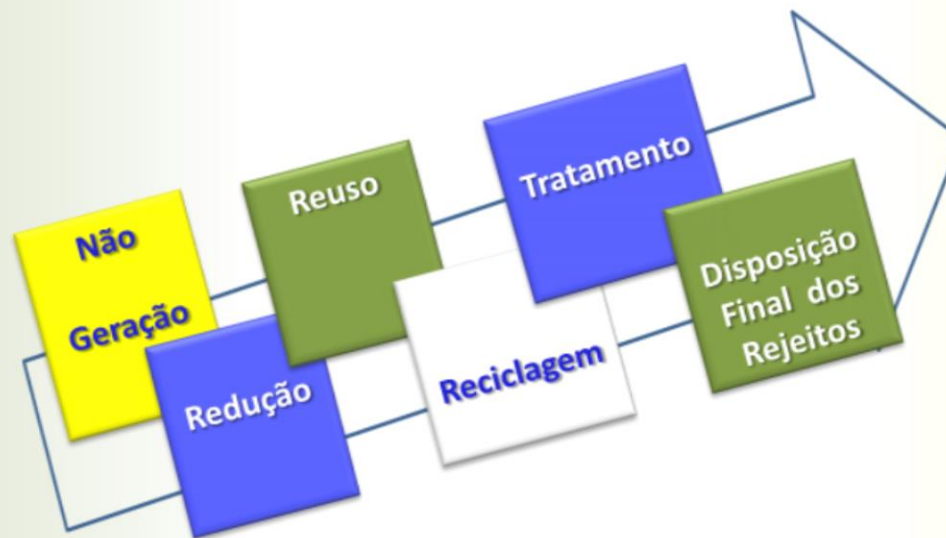
VISANDO À:

- Minimização da geração de resíduos sólidos e rejeitos;
- Redução dos impactos à saúde humana e à qualidade ambiental

decorrentes do ciclo de vida
dos produtos

Política Nacional de Resíduos Sólidos Lei 12.305/10

HIERARQUIA DAS AÇÕES NO MANEJO DE RESÍDUOS SÓLIDOS
(ART. 9º)



A partir de 02/08/2014

O meio ambiente e suas conexões

Programa de Desenvolvimento Sustentável da Escola - PDSE



Download de Palestras e Vídeos
www.brasilsolidario.org.br/download

Realização



Instituto BRASIL SOLIDÁRIO
educação - leitura - educomunicação - cultura - meio ambiente - saúde

www.brasilsolidario.org.br



INSTITUTO VENTURI
para Estudos Ambientais

www.institutoventuri.org.br

www.brasilsolidario.org.br/blog

www.youtube.com/brasilsolidario

www.twitter.com/brasilsolidario

www.facebook.com/institutobrasilsolidario

